



# 2022

## Preisliste

gültig ab 01.11.2022 zuzüglich MWSt.

# Profile und Werkzeuge

---



gültig ab 1.11.2022

## Preise:

Auf Grund der unsicheren Situation auf dem Energiemarkt sowie der aktuellen Inflation müssen wir uns kurzfristige Preisanpassungen in der Zukunft vorbehalten!

Mit dem Erscheinen dieser Preisliste verlieren alle vorherigen Preisunterlagen ihre Gültigkeit.

Die in dieser Preisliste aufgeführten Preise sind Preise zuzüglich der jeweils gültigen Mehrwertsteuer.

Spezielle Angebote und Angebote über Sonderwerkzeuge haben eine Gültigkeit von sechs Wochen ab Angebotsdatum.

Lieferbedingungen:

Ab 800.-EURO Netto-Warenwert: Lieferung frei.  
Der Versand erfolgt auf Risiko des Bestellers.

Zahlungsbedingungen:

bis 8 Tage ./. 2% Skonto oder 30 Tage netto.

Verlängerter Eigentumsvorbehalt: Die gelieferte Ware bleibt bis zur vollständigen Bezahlung Eigentum von **WSW Spezialwerkzeuge** Hans-Jörg Würmlin, Müllheim.

Im Sinne technischen Fortschritts behalten wir uns Konstruktionsänderungen vor. Katalogabbildungen und andere beschriebene Aussagen sind daher unverbindlich. Druckfehler und Irrtümer vorbehalten. Dieser WSW-Katalog ist urheberrechtlich geschützt. Jeder Nachdruck oder Vervielfältigung, auch auszugsweise, jedweder Art bedarf ausdrücklich unserer schriftlichen Genehmigung.

Hans-Jörg Würmlin

**WSW** Spezialwerkzeuge

Weinstraße 3  
D-79379 Müllheim – Hügellheim

Telefon: 07631 - 15180

Telefax: 07631 – 6886

e-mail: [wsw-info@wsw-werkzeuge.de](mailto:wsw-info@wsw-werkzeuge.de)

Internet: [www.wsw-werkzeuge.de](http://www.wsw-werkzeuge.de)

## Seite 7: Universal-Sicherheits-Messerkopf, für 40 + 50 mm breite Profilmesser

| Artikel-Nr.       | Bezeichnung   | D   | B       | d     | n U/min.    | EURO  |
|-------------------|---|-----|---------|-------|-------------|-------|
| 03.093.040.030.S  | Uni-Messerkopf Stahl für Messer 40mm Schnittbreite        | 93  | x 40    | x 30  | 6000 - 9000 | 155,- |
| 03.114.050.030.S  | Uni-Messerkopf Stahl für Messer 40 und 50mm Schnittbreite | 114 | x 40/50 | x 30  | 5100 - 7900 | 169,- |
| 03.114.050.040.S  | Uni-Messerkopf Stahl für Messer 40 und 50mm Schnittbreite | 114 | x 40/50 | x 40  | 5100 - 7900 | 199,- |
| 04.066.040.025.ZS | Uni-CNC-Messerkopf Stahl 40 und 50mm Schnittbreite        | 66  | x 40/50 | x S25 | max. 12000  | 269,- |

## Seite 8: Profilmesser 40mm Schnittbreite, in SP-Stahl, HS-Stahl und die dazu passenden Abweiser:

| Profil-Nummer:       | Artikel-Nr.<br>Messer SP-Stahl | Preis/Paar<br>EURO | Artikel-Nr.<br>Abweiser | Preis/Paar<br>EURO | Artikel-Nr.<br>Messer HS-Stahl | Preis/Paar<br>EURO |
|----------------------|--------------------------------|--------------------|-------------------------|--------------------|--------------------------------|--------------------|
| Falzmesser 16mm      | 12000                          | 18,00              | 13000                   | 15,30              | 14000                          | 67,00              |
| Falzmesser 20mm      | 12600                          | 18,00              | 13600                   | 15,30              | 14600                          | 67,00              |
| Falzmesser 24mm      | 12601                          | 18,00              | 13601                   | 15,30              | 14601                          | 67,00              |
| Profil Nr. 1-36      | 12001 - 12036                  | 18,00              | 13001 - 13036           | 15,30              | 14001 - 14036                  | 67,00              |
| Profil Nr. 37-95     | 12037 - 12095                  | 20,00              | 13037 - 13095           | 17,50              | 14037 - 14095                  | 67,00              |
| Profil Nr. 101-178   | 12101 - 12178                  | 20,00              | 13101 - 13178           | 17,50              | 14101 - 14178                  | 67,00              |
| Profil Nr. K1-K4     | 12501 - 12504                  | 20,00              | 13501 - 13504           | 17,50              | 14501 - 14504                  | 67,00              |
| Profil Abplattmesser | 12511                          | 20,00              | 13511                   | 17,50              | 14511                          | 67,00              |
| Profil Nr. 190+191   | 12190 + 12191                  | 20,00              | 13190 + 13191           | 17,50              | 14190 + 14191                  | 67,00              |

## Profilmesser 50mm Schnittbreite, in SP-Stahl, HS-Stahl und die dazu passenden Abweiser:

|                    |               |       |             |       |             |       |
|--------------------|---------------|-------|-------------|-------|-------------|-------|
| Profil Nr. 500-584 | 22500 - 22584 | 34,20 | 23500-23584 | 32,00 | 24500-24584 | 79,00 |
|--------------------|---------------|-------|-------------|-------|-------------|-------|

Profilmessersortimente im Holzetui, nach Ihrem Wunsch, Preise auf Anfrage

## HS Sonderprofilmesser 40+50mm nach Ihrer Zeichnung / Holzmuster max. Profilausladung 17mm:

| Artikel-Nr.              | Schnittbreite (Lieferung nur Satzweise, für Handvorschub lt. Berufsgenossenschaft Holz, in HS-Stahl) | EURO  |
|--------------------------|--|-------|
| HS Profilgruppe 1* 14701 | 40mm (1 Satz = 2 Messer und 2 Abweiser incl. CNC-Fertigung)  | 218,- |
| HS Profilgruppe 2* 14702 | 40mm (1 Satz = 2 Messer und 2 Abweiser incl. CNC-Fertigung)  | 234,- |
| HS Profilgruppe 3* 14703 | 40mm (1 Satz = 2 Messer und 2 Abweiser incl. CNC-Fertigung)  | 257,- |
| HS Profilgruppe 1* 14720 | 40mm (1 Paar = 2 Messer incl. CNC-Fertigung) für mec. Vorschub                                       | 159,- |
| HS Profilgruppe 2* 14721 | 40mm (1 Paar = 2 Messer incl. CNC-Fertigung) für mec. Vorschub                                       | 170,- |
| HS Profilgruppe 3* 14722 | 40mm (1 Paar = 2 Messer incl. CNC-Fertigung) für mec. Vorschub                                       | 185,- |
| HS Profilgruppe 1* 14705 | 50mm (1 Satz = 2 Messer und 2 Abweiser incl. CNC-Fertigung)  | 257,- |
| HS Profilgruppe 2* 14706 | 50mm (1 Satz = 2 Messer und 2 Abweiser incl. CNC-Fertigung)  | 270,- |
| HS Profilgruppe 3* 14707 | 50mm (1 Satz = 2 Messer und 2 Abweiser incl. CNC-Fertigung)  | 289,- |
| HS Profilgruppe 1* 14725 | 50mm (1 Paar = 2 Messer incl. CNC-Fertigung) für mec. Vorschub                                       | 181,- |
| HS Profilgruppe 2* 14726 | 50mm (1 Paar = 2 Messer incl. CNC-Fertigung) für mec. Vorschub                                       | 192,- |
| HS Profilgruppe 3* 14727 | 50mm (1 Paar = 2 Messer incl. CNC-Fertigung) für mec. Vorschub                                       | 210,- |

Andere Abmessungen bzw. Ersatzplatten für bereits angefertigte Profile auf Anfrage.

\*Profilgruppeneinteilung siehe WSW-Katalog Seite 6! - Blanketten siehe WSW-Katalog Seite 44

**Seite 9:** Multiprofil - Standardprofilmesser in 40 + 50mm Schnittbreite HW – Preise per Paar:

| Profil-Nummer:       | Artikel-Nr.<br>Stützplatte | Preis/Paar<br>EURO | Artikel-Nr.<br>Abweiser | Preis/Paar<br>EURO | Artikel-Nr.<br>Messer HW | Preis/Paar<br>EURO |
|----------------------|----------------------------|--------------------|-------------------------|--------------------|--------------------------|--------------------|
| Falzmesser 16mm      | 10000MPS                   | 46,00              | 13000                   | 15,30              | 15000MPS                 | 196,00             |
| Falzmesser 20mm      | 10600MPS                   | 46,00              | 13600                   | 15,30              | 15600MPS                 | 196,00             |
| Falzmesser 24mm      | 10601MPS                   | 46,00              | 13601                   | 15,30              | 15601MPS                 | 196,00             |
| Profil Nr. 1-36      | 10001MPS-10036MPS          | 46,00              | 13001 - 13036           | 15,30              | 15001MPS-15036MPS        | 196,00             |
| Profil Nr. 37-95     | 10037MPS-10095MPS          | 46,00              | 13037 - 13095           | 17,50              | 15037MPS-15095MPS        | 196,00             |
| Profil Nr. 101-178   | 10101MPS-10178MPS          | 46,00              | 13101 - 13178           | 17,50              | 15101MPS-15178MPS        | 196,00             |
| Profil Nr. 124       | 10124MPS                   | 49,00              | 13124                   | 17,50              | 15124MPS                 | 206,00             |
| Profil Nr. 136-139   | 10136MPS-10139MPS          | 49,00              | 13136 - 13139           | 17,50              | 15136MPS-15139MPS        | 206,00             |
| Profil Nr. K1-K4     | 10501MPS-10504MPS          | 49,00              | 13501 - 13504           | 17,50              | 15501MPS-15504MPS        | 206,00             |
| Profil Abplattmesser | 10511MPS                   | 46,00              | 13511                   | 17,50              | 15511MPS                 | 196,00             |
| Profil Nr. 190+191   | 10190MPS-10191MPS          | 46,00              | 13190 + 13191           | 17,50              | 15190MPS -15191MPS       | 196,00             |

Profilmesser 50mm Schnittbreite, Stützplatten, Hartmetallmesser und die dazu passenden Abweiser:

|                    |                   |       |               |       |                   |        |
|--------------------|-------------------|-------|---------------|-------|-------------------|--------|
| Profil Nr. 500     | 20500MPS          | 59,00 | 23500         | 32,00 | 25500MPS          | 232,-- |
| Profil Nr. 501-584 | 20501MPS-24584MPS | 59,00 | 23501 - 23584 | 32,00 | 25501MPS-25584MPS | 232,-- |
| Profil Nr. 582+583 | 20582MPS+24583MPS | 66,00 | 23582 + 23583 | 32,00 | 25582MPS+25583MPS | 239,50 |



Multiprofil-Sonderprofilmesser nach Ihrer Zeichnung/Holzmuster max. Profilausladung 17mm:

| Schnittbreite      | Artikel-Nr | (Lieferung nur Satzweise, für Handvorschub in HW)                                 | EURO   |
|--------------------|------------|---|--------|
| HW Profilgruppe 1* | 15701MPS   | 40mm (1 Satz = 2 Messer, 2 Stützplatten und 2 Abweiser incl. CNC-Fertigung)       | 299,-- |
| HW Profilgruppe 2* | 15702MPS   | 40mm (1 Satz = 2 Messer, 2 Stützplatten und 2 Abweiser incl. CNC-Fertigung)       | 312,-- |
| HW Profilgruppe 3* | 15703MPS   | 40mm (1 Satz = 2 Messer, 2 Stützplatten und 2 Abweiser incl. CNC-Fertigung)       | 339,-- |
| HW Profilgruppe 1* | 15720MPS   | 40mm (1 Paar = 2 Messer und 2 Stützplatten incl. CNC-Fertigung) für mec. Vorschub | 238,-- |
| HW Profilgruppe 2* | 15721MPS   | 40mm (1 Paar = 2 Messer und 2 Stützplatten incl. CNC-Fertigung) für mec. Vorschub | 247,-- |
| HW Profilgruppe 3* | 15722MPS   | 40mm (1 Paar = 2 Messer und 2 Stützplatten incl. CNC-Fertigung) für mec. Vorschub | 261,-- |
| HW Profilgruppe 1* | 15705MPS   | 50mm (1 Satz = 2 Messer, 2 Stützplatten und 2 Abweiser incl. CNC-Fertigung)       | 367,-- |
| HW Profilgruppe 2* | 15706MPS   | 50mm (1 Satz = 2 Messer, 2 Stützplatten und 2 Abweiser incl. CNC-Fertigung)       | 383,-- |
| HW Profilgruppe 3* | 15707MSP   | 50mm (1 Satz = 2 Messer, 2 Stützplatten und 2 Abweiser incl. CNC-Fertigung)       | 409,-- |
| HW Profilgruppe 1* | 15725MPS   | 50mm (1 Paar = 2 Messer und 2 Stützplatten incl. CNC-Fertigung) für mec. Vorschub | 293,-- |
| HW Profilgruppe 2* | 15726MPS   | 50mm (1 Paar = 2 Messer und 2 Stützplatten incl. CNC-Fertigung) für mec. Vorschub | 312,-- |
| HW Profilgruppe 3* | 15727MPS   | 50mm (1 Paar = 2 Messer und 2 Stützplatten incl. CNC-Fertigung) für mec. Vorschub | 334,-- |

Andere Abmessungen bzw. Ersatzplatten für bereits angefertigte Profile auf Anfrage.

Schärfpreise für erstellte Sonder- und Standardprofilmesser

| Artikel-Nr.    | Schnittbreite |      | EURO/Stück                     |       |
|----------------|---------------|------|--------------------------------|-------|
| Profilgruppe 1 | 17400         | 40mm | Messer per Stück               | 21,-- |
| Profilgruppe 2 | 17401         | 40mm | Messer per Stück               | 24,-- |
| Profilgruppe 3 | 17402         | 40mm | Messer per Stück               | 28,-- |
| Profilgruppe 1 | 16400         | 40mm | Abweiser/Stützplatte per Stück | 19,-- |
| Profilgruppe 2 | 16401         | 40mm | Abweiser/Stützplatte per Stück | 21,-- |
| Profilgruppe 3 | 16402         | 40mm | Abweiser/Stützplatte per Stück | 23,-- |
| Profilgruppe 1 | 17410         | 50mm | Messer per Stück               | 24,-- |
| Profilgruppe 2 | 17411         | 50mm | Messer per Stück               | 27,-- |
| Profilgruppe 3 | 17412         | 50mm | Messer per Stück               | 32,-- |
| Profilgruppe 1 | 16410         | 50mm | Abweiser/Stützplatte per Stück | 21,-- |
| Profilgruppe 2 | 16411         | 50mm | Abweiser/Stützplatte per Stück | 23,-- |
| Profilgruppe 3 | 16412         | 50mm | Abweiser/Stützplatte per Stück | 25,-- |

## Seite 32: Universal-Sicherheits-Messerkopf 45°, für 50x4mm breite Profilmesser

| Artikel-Nr.      | Bezeichnung  | D                  | B                       | d                  | n U/min.                       | EURO               |
|------------------|--|--------------------|-------------------------|--------------------|--------------------------------|--------------------|
| 03.160.048.030.A | Uni-Messerkopf 45° Alu   | 160                | 48                      | 30                 | 4500- 7000                     | 248,--             |
| Profil-Nummer:   | Artikel-Nr.<br>Messer SP-Stahl   | Preis/Paar<br>EURO | Artikel-Nr.<br>Abweiser | Preis/Paar<br>EURO | Artikel-Nr.<br>Messer HS-Stahl | Preis/Paar<br>EURO |
| Nr. 700-706      | 22700 - 22706  | 40,--              | 23700 - 23706           | 35,--              | 24700 - 24706                  | 98,--              |
| Nr. 710-716      | 22710 - 22716  | 50,--              | 23710 - 23716           | 38,--              | 24710 - 24716                  | 116,--             |
| Nr. 710-716:     | = Gespiegelte Version, kann von unten eingesetzt werden, sofern der Messerkopf in der Maschine versenkt werden kann. |                    |                         |                    |                                |                    |

## Sonderprofilmesser nach Ihrer Zeichnung oder Holzmuster für Sonder-Abplattprofile 45°:

| Artikel-Nr.     | (Lieferung nur satzweise, lt. Berufsgenossenschaft Holz, in HSS-Stahl) |  |  |  |                        | EURO   |
|-----------------|--|--|--|--|------------------------|--------|
| Profilgruppe 1* | 14735  | (1 Satz = 2 Messer und 2 Abweiser incl. CNC-Fertigung) |  |  | Ausführung in HS-Stahl | 266,-- |
| Profilgruppe 2* | 14736  | (1 Satz = 2 Messer und 2 Abweiser incl. CNC-Fertigung) |  |  | Ausführung in HS-Stahl | 283,-- |
| Profilgruppe 3* | 14738  | (1 Satz = 2 Messer und 2 Abweiser incl. CNC-Fertigung) |  |  | Ausführung in HS-Stahl | 302,-- |

## Seite 35: Universal-Sicherheits-Messerkopf, für 60 + 80 mm breite Profilmesser 5,5mm dick

| Artikel-Nr.      | Bezeichnung                  | D   | B     | d  | n U/min.    | EURO   |
|------------------|------------------------------|-----|-------|----|-------------|--------|
| 03.110.080.030.S | Uni-Messerkopf Stahl 60+80mm | 110 | 60/80 | 30 | 4200 - 6000 | 299,-- |
| 03.110.080.040.S | Uni-Messerkopf Stahl 60+80mm | 110 | 60/80 | 40 | 4200 - 6000 | 339,-- |

## Profilmesser 60mm Schnittbreite, in SP-Stahl, HS und die dazu passenden Abweiser 5,5mm dick:

| Profil-Nummer: | Artikel-Nr.<br>Messer SP-Stahl | Preis/Paar<br>EURO | Artikel-Nr.<br>Abweiser | Preis/Paar<br>EURO | Artikel-Nr.<br>Messer HS-Stahl | Preis/Paar<br>EURO |
|----------------|--------------------------------|--------------------|-------------------------|--------------------|--------------------------------|--------------------|
| Nr. 6001-6021  | 22601 - 22621                  | 55,--              | 23601 - 23621           | 48,00              | 24601 - 24621                  | 129,--             |
| Falzmesser     | 22600                          | 55,--              | 23600                   | 48,00              | 24600                          | 129,--             |

## Profilmesser 80mm Schnittbreite, in HS und die dazu passenden Abweiser 5,5mm dick:

| Profil-Nummer: | Artikel-Nr.<br>Abweiser | Preis/Paar<br>EURO | Artikel-Nr.<br>Messer HS-Stahl | Preis/Paar<br>EURO |
|----------------|-------------------------|--------------------|--------------------------------|--------------------|
| Nr. 801-804    | 23801 - 23804           | 82,--              | 24801 - 24804                  | 156,--             |

## Sonderprofilmesser nach Ihrer Zeichnung oder Holzmuster max. Profilausladung 27mm:

| Artikel-Nr.     | (Lieferung nur satzweise, lt. Berufsgenossenschaft Holz, in HS-Stahl) |   |  |  | EURO   |
|-----------------|---|---|--|--|--------|
| Profilgruppe 1* | 14861   | 60mm Schnittbreite (1 Satz = 2 Messer und 2 Abweiser incl. CNC-Fertigung) |  |  | 293,-- |
| Profilgruppe 2* | 14862   | 60mm Schnittbreite (1 Satz = 2 Messer und 2 Abweiser incl. CNC-Fertigung) |  |  | 313,-- |
| Profilgruppe 3* | 14863   | 60mm Schnittbreite (1 Satz = 2 Messer und 2 Abweiser incl. CNC-Fertigung) |  |  | 339,-- |
| Profilgruppe 1* | 14881   | 80mm Schnittbreite (1 Satz = 2 Messer und 2 Abweiser incl. CNC-Fertigung) |  |  | 335,-- |
| Profilgruppe 2* | 14882   | 80mm Schnittbreite (1 Satz = 2 Messer und 2 Abweiser incl. CNC-Fertigung) |  |  | 356,-- |
| Profilgruppe 3* | 14883   | 80mm Schnittbreite (1 Satz = 2 Messer und 2 Abweiser incl. CNC-Fertigung) |  |  | 394,-- |

## Seite 39: Universal-Sicherheits-Messerkopf, für 90 mm breite Profilmesser 5,5mm dick

| Artikel-Nr.      | Bezeichnung               | D   | B  | d  | n U/min.    | EURO   |
|------------------|---------------------------|-----|----|----|-------------|--------|
| 03.100.090.030.S | Uni-Messerkopf Stahl 90mm | 110 | 90 | 30 | 4200 - 6000 | 339,-- |

## Sonderprofilmesser nach Ihrer Zeichnung oder Holzmuster max. Profilausladung 27mm:

| Artikel-Nr.     | (Lieferung nur Satzweise, lt. Berufsgenossenschaft Holz, in HS-Stahl) |   |  |  | EURO   |
|-----------------|---|---|--|--|--------|
| Profilgruppe 1* | 14891   | 90mm Schnittbreite (1 Satz = 2 Messer und 2 Abweiser incl. CNC-Fertigung) |  |  | 338,-- |
| Profilgruppe 2* | 14892   | 90mm Schnittbreite (1 Satz = 2 Messer und 2 Abweiser incl. CNC-Fertigung) |  |  | 360,-- |
| Profilgruppe 3* | 14893   | 90mm Schnittbreite (1 Satz = 2 Messer und 2 Abweiser incl. CNC-Fertigung) |  |  | 398,-- |

\*Profilgruppeneinteilung siehe [WSW-Katalog Seite 6!](#) - Blanketten siehe [WSW-Katalog Seite 44](#)

## Seite 40: Profilmesserkopf für rückenverzahnte Messer

| Artikel-Nr.      | Bezeichnung      | D   | B     | d    | n U/min.  | EURO   |
|------------------|------------------|-----|-------|------|-----------|--------|
| 15.122.040.040.S | Profilmesserkopf | 122 | x 40  | x 40 | max. 6000 | 242,-- |
| 15.122.060.040.S | Profilmesserkopf | 122 | x 60  | x 40 | max. 6000 | 325,-- |
| 15.122.080.040.S | Profilmesserkopf | 122 | x 80  | x 40 | max. 6000 | 399,-- |
| 15.122.100.040.S | Profilmesserkopf | 122 | x 100 | x 40 | max. 6000 | 475,-- |
| 15.122.130.040.S | Profilmesserkopf | 122 | x 130 | x 40 | max. 6000 | 645,-- |
| 15.122.150.040.S | Profilmesserkopf | 122 | x 150 | x 40 | max. 6000 | 699,-- |
| 15.122.180.040.S | Profilmesserkopf | 122 | x 180 | x 40 | max. 6000 | 782,-- |
| 15.122.210.040.S | Profilmesserkopf | 122 | x 210 | x 40 | max. 6000 | 836,-- |
| 15.122.230.040.S | Profilmesserkopf | 122 | x 230 | x 40 | max. 6000 | 920,-- |

Andere Abmessungen auf Anfrage. Rückenverzahnte Blanketts siehe im Katalog ab Seite 57 – Preise siehe hier auf Seite 10!

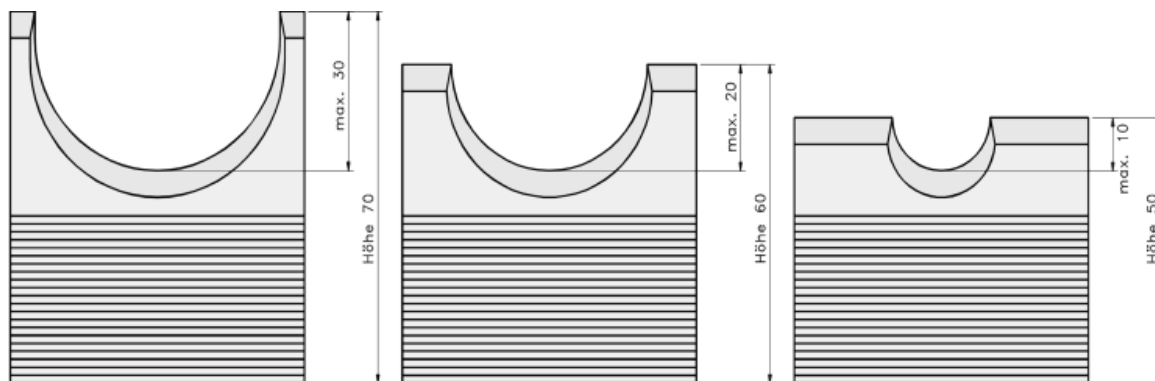
### Ausgleichsstücke mit „Weinig-Verzahnung“

|                  |                 |                |       |
|------------------|-----------------|----------------|-------|
| 09.9930,040,25,8 | Ausgleichsstück | RVZ 40x30x8mm  | 26,50 |
| 09.9930,060,25,8 | Ausgleichsstück | RVZ 60x30x8mm  | 33,-- |
| 09.9930,080,25,8 | Ausgleichsstück | RVZ 80x30x8mm  | 38,-- |
| 09.9930,100,25,8 | Ausgleichsstück | RVZ 100x30x8mm | 43,-- |
| 09.9930,130,25,8 | Ausgleichsstück | RVZ 130x30x8mm | 48,50 |
| 09.9930,150,25,8 | Ausgleichsstück | RVZ 150x30x8mm | 61,-- |
| 09.9930,180,25,8 | Ausgleichsstück | RVZ 180x30x8mm | 76,-- |
| 09.9930,210,25,8 | Ausgleichsstück | RVZ 210x30x8mm | 89,-- |
| 09.9930,230,25,8 | Ausgleichsstück | RVZ 230x30x8mm | 92,50 |

### Sonderprofilmesser HS, rückenverzahnte Messer mit Weinig-Verzahnung 60°

| Artikel-Nr. | Schnittbreite | Messerhöhe | Gruppe          | Ausführung    | Preis per Stück EURO |
|-------------|---------------|------------|-----------------|---------------|----------------------|
| 14750       | 40 mm         | 50/60/70mm | Profilgruppe 1* | HS (HSS DMo5) | 115,--               |
| 14751       | 40 mm         | 50/60/70mm | Profilgruppe 2  | HS (HSS DMo5) | 129,--               |
| 14752       | 60 mm         | 50/60/70mm | Profilgruppe 1  | HS (HSS DMo5) | 132,--               |
| 14753       | 60 mm         | 50/60/70mm | Profilgruppe 2  | HS (HSS DMo5) | 149,--               |
| 14754       | 80 mm         | 50/60/70mm | Profilgruppe 1  | HS (HSS DMo5) | 146,--               |
| 14755       | 80 mm         | 50/60/70mm | Profilgruppe 2  | HS (HSS DMo5) | 167,--               |
| 14756       | 100 mm        | 50/60/70mm | Profilgruppe 1  | HS (HSS DMo5) | 169,--               |
| 14757       | 100 mm        | 50/60/70mm | Profilgruppe 2  | HS (HSS DMo5) | 192,--               |
| 14760       | 130 mm        | 50/60/70mm | Profilgruppe 1  | HS (HSS DMo5) | 209,--               |
| 14761       | 130 mm        | 50/60/70mm | Profilgruppe 2  | HS (HSS DMo5) | 245,--               |
| 14762       | 150 mm        | 50/60/70mm | Profilgruppe 1  | HS (HSS DMo5) | 245,--               |
| 14763       | 150 mm        | 50/60/70mm | Profilgruppe 2  | HS (HSS DMo5) | 265,--               |
| 14764       | 180 mm        | 50/60/70mm | Profilgruppe 1  | HS (HSS DMo5) | 288,--               |
| 14765       | 180 mm        | 50/60/70mm | Profilgruppe 2  | HS (HSS DMo5) | 314,--               |
| 14766       | 210 mm        | 50/60/70mm | Profilgruppe 1  | HS (HSS DMo5) | 337,--               |
| 14767       | 210 mm        | 50/60/70mm | Profilgruppe 2  | HS (HSS DMo5) | 357,--               |
| 14768       | 230 mm        | 50/60/70mm | Profilgruppe 1  | HS (HSS DMo5) | 365,--               |
| 14769       | 230 mm        | 50/60/70mm | Profilgruppe 2  | HS (HSS DMo5) | 432,--               |

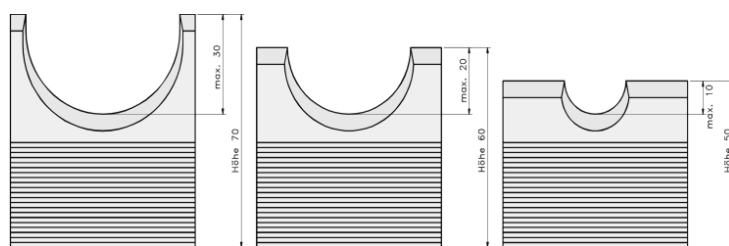
Alle Preise incl. Profilerstellung für CNC-Fertigung. Preise per Stück! Kunststoffschablone zusätzlich auf Anfrage!



\* = Profilgruppe 3 = Profilgruppe 2 plus 30% Aufschlag. Sonderabmessungen auf Anfrage! Profilgruppeneinteilung und Drehschema siehe [WSW Katalog Seite 6!](#)

Seite 41:

Sonderprofilmesser Hartmetall, DOPPELPAK  
für rückenverzahnte Messer mit  
Weinig-Verzahnung 60°

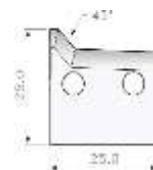


| Artikel-Nr. | Schnittbreite | Bestückungshöhe / Gruppe | Ausführung   | Preis per Stück EURO |
|-------------|---------------|--------------------------|--|----------------------|
| 157505      | 40 mm         | 50mm                     | Profilgruppe 1* Hartmetall, DOPPELPAK (=1 HW-Messer+1 Stützplatte) | 176,00               |
| 157506      | 40 mm         | 60mm                     | Profilgruppe 1 Hartmetall, DOPPELPAK (=1 HW-Messer+1 Stützplatte)  | 234,00               |
| 157507      | 40 mm         | 70mm                     | Profilgruppe 1 Hartmetall, DOPPELPAK (=1 HW-Messer+1 Stützplatte)  | 256,00               |
| 157515      | 40 mm         | 50mm                     | Profilgruppe 2* Hartmetall, DOPPELPAK (=1 HW-Messer+1 Stützplatte) | 248,00               |
| 157516      | 40 mm         | 60mm                     | Profilgruppe 2 Hartmetall, DOPPELPAK (=1 HW-Messer+1 Stützplatte)  | 267,00               |
| 157517      | 40 mm         | 70mm                     | Profilgruppe 2 Hartmetall, DOPPELPAK (=1 HW-Messer+1 Stützplatte)  | 291,00               |
| 157525      | 60 mm         | 50mm                     | Profilgruppe 1 Hartmetall, DOPPELPAK (=1 HW-Messer+1 Stützplatte)  | 314,00               |
| 157526      | 60 mm         | 60mm                     | Profilgruppe 1 Hartmetall, DOPPELPAK (=1 HW-Messer+1 Stützplatte)  | 341,00               |
| 157527      | 60 mm         | 70mm                     | Profilgruppe 1 Hartmetall, DOPPELPAK (=1 HW-Messer+1 Stützplatte)  | 373,00               |
| 157535      | 60 mm         | 50mm                     | Profilgruppe 2 Hartmetall, DOPPELPAK (=1 HW-Messer+1 Stützplatte)  | 356,00               |
| 157536      | 60 mm         | 60mm                     | Profilgruppe 2 Hartmetall, DOPPELPAK (=1 HW-Messer+1 Stützplatte)  | 383,00               |
| 157537      | 60 mm         | 70mm                     | Profilgruppe 2 Hartmetall, DOPPELPAK (=1 HW-Messer+1 Stützplatte)  | 417,00               |
| 157545      | 80 mm         | 50mm                     | Profilgruppe 1 Hartmetall, DOPPELPAK (=1 HW-Messer+1 Stützplatte)  | 409,00               |
| 157546      | 80 mm         | 60mm                     | Profilgruppe 1 Hartmetall, DOPPELPAK (=1 HW-Messer+1 Stützplatte)  | 449,00               |
| 157547      | 80 mm         | 70mm                     | Profilgruppe 1 Hartmetall, DOPPELPAK (=1 HW-Messer+1 Stützplatte)  | 495,00               |
| 157555      | 80 mm         | 50mm                     | Profilgruppe 2 Hartmetall, DOPPELPAK (=1 HW-Messer+1 Stützplatte)  | 476,00               |
| 157556      | 80 mm         | 60mm                     | Profilgruppe 2 Hartmetall, DOPPELPAK (=1 HW-Messer+1 Stützplatte)  | 510,00               |
| 157557      | 80 mm         | 70mm                     | Profilgruppe 2 Hartmetall, DOPPELPAK (=1 HW-Messer+1 Stützplatte)  | 542,00               |
| 157565      | 100 mm        | 50mm                     | Profilgruppe 1 Hartmetall, DOPPELPAK (=1 HW-Messer+1 Stützplatte)  | 503,00               |
| 157566      | 100 mm        | 60mm                     | Profilgruppe 1 Hartmetall, DOPPELPAK (=1 HW-Messer+1 Stützplatte)  | 555,00               |
| 157567      | 100 mm        | 70mm                     | Profilgruppe 1 Hartmetall, DOPPELPAK (=1 HW-Messer+1 Stützplatte)  | 610,00               |
| 157575      | 100 mm        | 50mm                     | Profilgruppe 2 Hartmetall, DOPPELPAK (=1 HW-Messer+1 Stützplatte)  | 569,00               |
| 157576      | 100 mm        | 60mm                     | Profilgruppe 2 Hartmetall, DOPPELPAK (=1 HW-Messer+1 Stützplatte)  | 615,00               |
| 157577      | 100 mm        | 70mm                     | Profilgruppe 2 Hartmetall, DOPPELPAK (=1 HW-Messer+1 Stützplatte)  | 669,00               |
| 157605      | 130 mm        | 50mm                     | Profilgruppe 1 Hartmetall, DOPPELPAK (=1 HW-Messer+1 Stützplatte)  | 649,00               |
| 157606      | 130 mm        | 60mm                     | Profilgruppe 1 Hartmetall, DOPPELPAK (=1 HW-Messer+1 Stützplatte)  | 688,00               |
| 157607      | 130 mm        | 70mm                     | Profilgruppe 1 Hartmetall, DOPPELPAK (=1 HW-Messer+1 Stützplatte)  | 780,00               |
| 157615      | 130 mm        | 50mm                     | Profilgruppe 2 Hartmetall, DOPPELPAK (=1 HW-Messer+1 Stützplatte)  | 723,00               |
| 157616      | 130 mm        | 60mm                     | Profilgruppe 2 Hartmetall, DOPPELPAK (=1 HW-Messer+1 Stützplatte)  | 783,00               |
| 157617      | 130 mm        | 70mm                     | Profilgruppe 2 Hartmetall, DOPPELPAK (=1 HW-Messer+1 Stützplatte)  | 855,00               |
| 157625      | 150 mm        | 50mm                     | Profilgruppe 1 Hartmetall, DOPPELPAK (=1 HW-Messer+1 Stützplatte)  | 747,00               |
| 157626      | 150 mm        | 60mm                     | Profilgruppe 1 Hartmetall, DOPPELPAK (=1 HW-Messer+1 Stützplatte)  | 819,00               |
| 157627      | 150 mm        | 70mm                     | Profilgruppe 1 Hartmetall, DOPPELPAK (=1 HW-Messer+1 Stützplatte)  | 898,00               |
| 157635      | 150 mm        | 50mm                     | Profilgruppe 2 Hartmetall, DOPPELPAK (=1 HW-Messer+1 Stützplatte)  | 832,00               |
| 157636      | 150 mm        | 60mm                     | Profilgruppe 2 Hartmetall, DOPPELPAK (=1 HW-Messer+1 Stützplatte)  | 898,00               |
| 157637      | 150 mm        | 70mm                     | Profilgruppe 2 Hartmetall, DOPPELPAK (=1 HW-Messer+1 Stützplatte)  | 984,00               |
| 157645      | 180 mm        | 50mm                     | Profilgruppe 1 Hartmetall, DOPPELPAK (=1 HW-Messer+1 Stützplatte)  | 848,00               |
| 157646      | 180 mm        | 60mm                     | Profilgruppe 1 Hartmetall, DOPPELPAK (=1 HW-Messer+1 Stützplatte)  | 972,00               |
| 157647      | 180 mm        | 70mm                     | Profilgruppe 1 Hartmetall, DOPPELPAK (=1 HW-Messer+1 Stützplatte)  | 1019,00              |
| 157655      | 180 mm        | 50mm                     | Profilgruppe 2 Hartmetall, DOPPELPAK (=1 HW-Messer+1 Stützplatte)  | 945,00               |
| 157656      | 180 mm        | 60mm                     | Profilgruppe 2 Hartmetall, DOPPELPAK (=1 HW-Messer+1 Stützplatte)  | 1066,00              |
| 157657      | 180 mm        | 70mm                     | Profilgruppe 2 Hartmetall, DOPPELPAK (=1 HW-Messer+1 Stützplatte)  | 1120,00              |
| 157665      | 210 mm        | 50mm                     | Profilgruppe 1 Hartmetall, DOPPELPAK (=1 HW-Messer+1 Stützplatte)  | 979,00               |
| 157666      | 210 mm        | 60mm                     | Profilgruppe 1 Hartmetall, DOPPELPAK (=1 HW-Messer+1 Stützplatte)  | 1078,00              |
| 157667      | 210 mm        | 70mm                     | Profilgruppe 1 Hartmetall, DOPPELPAK (=1 HW-Messer+1 Stützplatte)  | 1186,00              |
| 157675      | 210 mm        | 50mm                     | Profilgruppe 2 Hartmetall, DOPPELPAK (=1 HW-Messer+1 Stützplatte)  | 1089,00              |
| 157676      | 210 mm        | 60mm                     | Profilgruppe 2 Hartmetall, DOPPELPAK (=1 HW-Messer+1 Stützplatte)  | 1179,00              |
| 157677      | 210 mm        | 70mm                     | Profilgruppe 2 Hartmetall, DOPPELPAK (=1 HW-Messer+1 Stützplatte)  | 1289,00              |
| 157685      | 230 mm        | 50mm                     | Profilgruppe 1 Hartmetall, DOPPELPAK (=1 HW-Messer+1 Stützplatte)  | 1078,00              |
| 157686      | 230 mm        | 60mm                     | Profilgruppe 1 Hartmetall, DOPPELPAK (=1 HW-Messer+1 Stützplatte)  | 1199,00              |
| 157687      | 230 mm        | 70mm                     | Profilgruppe 1 Hartmetall, DOPPELPAK (=1 HW-Messer+1 Stützplatte)  | 1299,00              |
| 157695      | 230 mm        | 50mm                     | Profilgruppe 2 Hartmetall, DOPPELPAK (=1 HW-Messer+1 Stützplatte)  | 1196,00              |
| 157696      | 230 mm        | 60mm                     | Profilgruppe 2 Hartmetall, DOPPELPAK (=1 HW-Messer+1 Stützplatte)  | 1285,00              |
| 157697      | 230 mm        | 70mm                     | Profilgruppe 2 Hartmetall, DOPPELPAK (=1 HW-Messer+1 Stützplatte)  | 1419,00              |

\* = Profilgruppe 3 = Profilgruppe 2 plus 30% Aufschlag. Sonderabmessungen auf Anfrage! Profilgruppeneinteilung und Drehschema siehe **WSW** Katalog Seite 6!

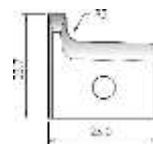
**Seite 42:** TERSA – Profilmesser HS

| Best.-Nr. | Bezeichnung  | EURO  |
|-----------|--|-------|
| 34311     | HS-Profilmesser R3 rechts 25 x 25 x 4,95 mm          | 72,-- |
| 34312     | HS-Profilmesser R3 links 25 x 25 x 4,95 mm           | 72,-- |
| 34313     | HS-Profilmesser R5 rechts 25 x 27 x 4,95 mm          | 72,-- |
| 34314     | HS-Profilmesser R5 links 25 x 27 x 4,95 mm           | 72,-- |
| 34315     | HS-Profilmesser R8 rechts 25 x 30,5 x 4,95 mm        | 72,-- |
| 34316     | HS-Profilmesser R8 links 25 x 30,5 x 4,95 mm         | 72,-- |
| 34324     | HS-Profilmesser 45° rechts 25 x 25 x 4,95 mm         | 72,-- |
| 34325     | HS-Profilmesser 45° <b>links</b> 25 x 25 x 4,95 mm   | 72,-- |
| 34326     | HS-Profilmesser 45° rechts 25 x 26,6 x 4,95 mm       | 72,-- |
| 34327     | HS-Profilmesser 45° <b>links</b> 25 x 26,6 x 4,95 mm | 72,-- |
| 34328     | HS-Profilmesser 45° rechts 25 x 32,8 x 4,95 mm       | 72,-- |
| 34329     | HS-Profilmesser 45° <b>links</b> 25 x 32,8 x 4,95 mm | 72,-- |



**Seite 43:** MARTIN – Profilmesser HS

|       |  |       |
|-------|--|-------|
| 34001 | HS-Profilmesser R3 links 25 x 23,7 x 4,0 mm          | 62,-- |
| 34002 | HS-Profilmesser R3 rechts 25 x 23,7 x 4,0 mm         | 62,-- |
| 34003 | HS-Profilmesser R5 links 25 x 25,4 x 4,0 mm          | 62,-- |
| 34004 | HS-Profilmesser R5 rechts 25 x 25,4 x 4,0 mm         | 62,-- |
| 34009 | HS-Profilmesser R8 links 25 x 27,7 x 4,0 mm          | 62,-- |
| 34010 | HS-Profilmesser R8 rechts 25 x 27,7 x 4,0 mm         | 62,-- |
| 34015 | HS-Profilmesser 45° links 25 x 23,6 x 4,0 mm         | 62,-- |
| 34016 | HS-Profilmesser 45° <b>rechts</b> 25 x 23,6 x 4,0 mm | 62,-- |



**Seite 44-47:** Blanketten für 40/50mm breite Messerköpfe

|            |  |       |
|------------|--|-------|
| 14949      | Blankett HS-Stahl 40x40x4mm  | 16,30 |
| 13949      | Abweiserblankett SP-Stahl 38x39x4mm                                    | 8,40  |
| 12950      | Blankett SP-Stahl 40x46x4mm  | 11,00 |
| 14950      | Blankett HS-Stahl 40x46x4mm  | 16,30 |
| 13950SP    | Abweiserblankett SP-Stahl 38x45x4mm                                    | 8,40  |
| 14945*     | Blankett HS-Stahl 40x50x4mm Exportversion, nicht nach EN 847-1         | 19,00 |
| 13945*     | Abweiserblankett SP-Stahl 38x50x4mm Exportversion, nicht nach EN 847-1 | 12,60 |
| 14942*     | Blankett HS-Stahl 40x58x4mm Exportversion, nicht nach EN 847-1         | 25,70 |
| 13942*     | Abweiserblankett SP-Stahl 38x57x4mm Exportversion, nicht nach EN 847-1 | 17,50 |
| 12940      | Blankett SP-Stahl 50x46x4mm  | 12,00 |
| 14940,Rund | Blankett HS-Stahl 50x46x4mm  | 21,60 |
| 13940      | Abweiserblankett SP-Stahl 48x45x4mm                                    | 10,40 |
| 14951*     | Blankett HS-Stahl 50x50x4mm Exportversion, nicht nach EN 847-1         | 23,10 |
| 13951*     | Abweiserblankett SP-Stahl 48x49x4mm Exportversion, nicht nach EN 847-1 | 14,20 |
| 14952*     | Blankett HS-Stahl 50x58x4mm Exportversion, nicht nach EN 847-1         | 25,40 |
| 13952*     | Abweiserblankett SP-Stahl 48x57x4mm Exportversion, nicht nach EN 847-1 | 16,20 |
| 14958*     | Blankett HS-Stahl 60x50x4mm Exportversion, nicht nach EN 847-1         | 28,00 |
| 13958*     | Abweiserblankett SP-Stahl 58x49x4mm Exportversion, nicht nach EN 847-1 | 18,70 |
| 14959*     | Blankett HS-Stahl 60x60x4mm Exportversion, nicht nach EN 847-1         | 31,00 |
| 13959*     | Abweiserblankett SP-Stahl 48x59x4mm Exportversion, nicht nach EN 847-1 | 20,60 |

**Seite 48:** Blanketten für Multiprofilssystem 40mm Schnittbreite

|                |   |        |
|----------------|---|--------|
| 15950MPS       | HW-Blankett 40x46x1,5mm   | 77,00  |
| 10950MPS       | Stützplatte 40x46x2,5mm   | 28,00  |
| 13950SP        | Abweiserblankett SP-Stahl 38x45x4mm   | 8,40   |
| 15950MPS-SATZ  | HW-Blankett-Satz bestehend aus 2 HW-Messern und 2 Stützplatten                                    | 166,00 |
| 13950SP        | Abweiserblankett SP-Stahl 38x45x4mm   | 8,40   |
| 15945MPS*      | HW-Blankett 40x50x1,5mm Exportversion, nicht nach EN 847-1  | 88,50  |
| 10945MPS*      | Stützplatte 40x50x2,5mm Exportversion, nicht nach EN 847-1  | 32,00  |
| 15945MPS-SATZ* | HW-Blankett-SATZ bestehend aus 2 HW-Messern und 2 Stützplatten Exportversion, nicht nach EN 847-1 | 209,00 |
| 13945*         | Abweiserblankett SP-Stahl 38x50x4mm Exportversion, nicht nach EN 847-1                            | 12,60  |

Die mit \* gekennzeichneten Artikel entsprechen nicht den BG-Holz Unfallverhütungsvorschriften bzw. der EU-NORM EN-847-1 und dürfen deshalb in deren Geltungsbereich nicht eingesetzt werden. Nur für den EXPORT in die entsprechenden Länder genehmigt (Kompatibilität mit den entsprechenden Messerköpfen vorausgesetzt und jeweilige regionale Vorschriften müssen von Ihnen berücksichtigt werden).



## Seite 49: Blanketts für Multiprofilssystem 50mm Schnittbreite

| Best.-Nr.      | Bezeichnung   | EURO   |
|----------------|---|--------|
| 15940MPS       | HW-Blankett 50x46x1,5mm   | 89,50  |
| 10940MPS       | Stützplatte 50x46x2,5mm   | 30,00  |
| 13940          | Abweiserblankett SP-Stahl 48x45x4mm   | 10,40  |
| 15940MPS-SATZ  | HW-Blankett-Satz bestehend aus 2 HW-Messern und 2 Stützplatten                                    | 214,00 |
| 13940          | Abweiserblankett SP-Stahl 48x45x4mm   | 10,40  |
| 15951MPS*      | HW-Blankett 50x50x1,5mm Exportversion, nicht nach EN 847-1  | 98,00  |
| 10951MPS*      | Stützplatte 50x50x2,5mm Exportversion, nicht nach EN 847-1  | 34,00  |
| 15951MPS-SATZ* | HW-Blankett-SATZ bestehend aus 2 HW-Messern und 2 Stützplatten Exportversion, nicht nach EN 847-1 | 242,00 |
| 13951*         | Abweiserblankett SP-Stahl 48x50x4mm Exportversion, nicht nach EN 847-1                            | 14,20  |

## Seite 50: HS-Blanketten für 60 x 5,5 / 80 x 5,5mm Messerköpfe

|       |                                       |       |
|-------|---------------------------------------|-------|
| 14960 | Blankett HS-Stahl 60x56x5,5mm         | 30,50 |
| 13960 | Abweiserblankett SP-Stahl 58x55x5,3mm | 16,00 |
| 12960 | Blankett SP-Stahl 60x56x5,5mm         | 18,00 |
| 14980 | Blankett HS-Stahl 80x56x5,5mm         | 40,20 |
| 13980 | Abweiserblankett SP-Stahl 78x55x5,5mm | 24,00 |

## Seite 50: HS-Blanketten für 59 / 64 x 7,5mm Messerköpfe

|            |   |       |
|------------|---|-------|
| 14929      | Blankett HS-Stahl 64x59x7,5mm                         | 39,60 |
| 13929      | Abweiserblankett SP-Stahl 62x54x5mm                   | 18,20 |
| 14929,GOLD | Blankett HS-Stahl 64x59x7,5mm mit Bohrung 4,4mm       | 39,60 |
| 13929,GOLD | Abweiserblankett SP-Stahl 62x54x5mm mit Bohrung 4,4mm | 18,20 |

## Seite 51: HS-Blanketten System Stark / Felder 60 und 80mm Schnittbreite

|       |                                       |       |
|-------|---------------------------------------|-------|
| 14931 | Blankett HS-Stahl 60x63x7,5mm         | 39,60 |
| 13931 | Abweiserblankett SP-Stahl 58x59x5,5mm | 18,20 |

## Seite 52: HS-Blanketten System FLURY 90mm Schnittbreite

|       |                                     |       |
|-------|-------------------------------------|-------|
| 14990 | Blankett HS-Stahl 90x51x5,5mm       | 46,00 |
| 13990 | Abweiserblankett SP-Stahl 88x50x5mm | 26,80 |

## Seite 52: HS-Blanketten System STEHLE 1549 - 66mm Schnittbreite

|       |   |       |
|-------|---|-------|
| 14932 | Blankett HS-Stahl 66x59,5x5,5mm         | 46,00 |
| 13932 | Abweiserblankett SP-Stahl 64x58,5x4,5mm | 26,60 |

## Seite 53-54: HS-Blanketten System Leitz 60mm Schnittbreite

|       |                                       |                           |       |
|-------|---------------------------------------|---------------------------|-------|
| 14965 | Blankett HS-Stahl 60x60x6,0mm         | 1492 / 60mm Schnittbreite | 48,50 |
| 13965 | Abweiserblankett SP-Stahl 58x59x6,0mm | 1492 / 60mm Schnittbreite | 42,00 |
| 14966 | Blankett HS-Stahl 60x60x6,0mm         | 1490 / 60mm Schnittbreite | 48,50 |
| 13966 | Abweiserblankett SP-Stahl 58x59x6,0mm | 1490 / 60mm Schnittbreite | 42,00 |
| 14968 | Blankett HS-Stahl 60x63x6,0mm         | 1491 / 60mm Schnittbreite | 48,50 |
| 13968 | Abweiserblankett SP-Stahl 58x59x6,0mm | 1491 / 60mm Schnittbreite | 42,00 |
| 14969 | Blankett HS-Stahl 60x60x6,0mm         | 1491 / 60mm Schnittbreite | 48,50 |
| 13969 | Abweiserblankett SP-Stahl 58x59x6,0mm | 1491 / 60mm Schnittbreite | 42,00 |

## Seite 55-56: HS-Blanketten System Leitz 80mm Schnittbreite

|       |                                       |                           |       |
|-------|---------------------------------------|---------------------------|-------|
| 14985 | Blankett HS-Stahl 80x60x6,0mm         | 1492 / 80mm Schnittbreite | 54,00 |
| 13985 | Abweiserblankett SP-Stahl 78x59x6,0mm | 1492 / 80mm Schnittbreite | 48,00 |
| 14986 | Blankett HS-Stahl 80x60x6,0mm         | 1490 / 80mm Schnittbreite | 54,00 |
| 13986 | Abweiserblankett SP-Stahl 78x59x6,0mm | 1490 / 80mm Schnittbreite | 48,00 |
| 14988 | Blankett HS-Stahl 80x60x6,0mm         | 1491 / 80mm Schnittbreite | 54,00 |
| 13988 | Abweiserblankett SP-Stahl 78x59x6,0mm | 1491 / 80mm Schnittbreite | 48,00 |
| 14989 | Blankett HS-Stahl 80x60x6,0mm         | 1491 / 80mm Schnittbreite | 54,00 |
| 13989 | Abweiserblankett SP-Stahl 78x59x6,0mm | 1491 / 80mm Schnittbreite | 48,00 |

**Seite 57:** Rückenverzahnte HS-Blanketts „Weinig-Verzahnung“

| Best.-Nr.    | Bezeichnung                | EURO  | Best.-Nr.    | Bezeichnung   | EURO   |
|--------------|----------------------------|-------|--------------|---|--------|
| 14900,040508 | HS-Blankett RVZ 40x50x8mm  | 13,80 | 14900,150508 | HS-Blankett RVZ 150x50x8mm                              | 49,00  |
| 14900,040608 | HS-Blankett RVZ 40x60x8mm  | 15,60 | 14900,150608 | HS-Blankett RVZ 150x60x8mm                              | 51,00  |
| 14900,040708 | HS-Blankett RVZ 40x70x8mm  | 17,70 | 14900,150708 | HS-Blankett RVZ 150x70x8mm                              | 52,00  |
| 14900,060508 | HS-Blankett RVZ 60x50x8mm  | 17,80 | 14900,180508 | HS-Blankett RVZ 180x50x8mm                              | 58,00  |
| 14900,060608 | HS-Blankett RVZ 60x60x8mm  | 21,00 | 14900,180608 | HS-Blankett RVZ 180x60x8mm                              | 60,00  |
| 14900,060708 | HS-Blankett RVZ 60x70x8mm  | 24,50 | 14900,180708 | HS-Blankett RVZ 180x70x8mm                              | 63,00  |
| 14900,080508 | HS-Blankett RVZ 80x50x8mm  | 26,00 | 14900,230508 | HS-Blankett RVZ 230x50x8mm                              | 71,00  |
| 14900,080608 | HS-Blankett RVZ 80x60x8mm  | 26,50 | 14900,230608 | HS-Blankett RVZ 230x60x8mm                              | 78,00  |
| 14900,080708 | HS-Blankett RVZ 80x70x8mm  | 29,00 | 14900,230708 | HS-Blankett RVZ 230x70x8mm                              | 81,00  |
| 14900,100508 | HS-Blankett RVZ 100x50x8mm | 33,00 | 14900,650508 | HS-Blankett RVZ 650x50x8mm                              | 174,00 |
| 14900,100608 | HS-Blankett RVZ 100x60x8mm | 35,00 | 14900,650608 | HS-Blankett RVZ 650x60x8mm                              | 178,00 |
| 14900,100708 | HS-Blankett RVZ 100x70x8mm | 37,00 | 14900,650708 | HS-Blankett RVZ 650x70x8mm                              | 211,00 |
| 14900,130508 | HS-Blankett RVZ 130x50x8mm | 41,00 |              |   |        |
| 14900,130608 | HS-Blankett RVZ 130x60x8mm | 43,00 |              | Andere Abmessungen und andere Messerdicken auf Anfrage! |        |
| 14900,130708 | HS-Blankett RVZ 130x70x8mm | 47,00 |              |   |        |

**Seite 58:** Rückenverzahnte Hartmetall-Blanketts „Weinig-Verzahnung“

Typ Doppelpack

| Best.-Nr.       | Bezeichnung                   | EURO   |
|-----------------|-------------------------------|--------|
| 15900,040503,18 | HW-Blankett RVZ 40x50x3,18mm  | 70,00  |
| 15900,040603,18 | HW-Blankett RVZ 40x60x3,18mm  | 81,00  |
| 15900,040703,18 | HW-Blankett RVZ 40x70x3,18mm  | 97,00  |
| 15900,060503,18 | HW-Blankett RVZ 60x50x3,18mm  | 103,00 |
| 15900,060603,18 | HW-Blankett RVZ 60x60x3,18mm  | 122,00 |
| 15900,060703,18 | HW-Blankett RVZ 60x70x3,18mm  | 144,00 |
| 15900,080503,18 | HW-Blankett RVZ 80x50x3,18mm  | 136,00 |
| 15900,080603,18 | HW-Blankett RVZ 80x60x3,18mm  | 160,00 |
| 15900,080703,18 | HW-Blankett RVZ 80x70x3,18mm  | 189,00 |
| 15900,100503,18 | HW-Blankett RVZ 100x50x3,18mm | 170,00 |
| 15900,100603,18 | HW-Blankett RVZ 100x60x3,18mm | 201,00 |
| 15900,100703,18 | HW-Blankett RVZ 100x70x3,18mm | 236,00 |
| 15900,130503,18 | HW-Blankett RVZ 130x50x3,18mm | 220,00 |
| 15900,130603,18 | HW-Blankett RVZ 130x60x3,18mm | 260,00 |
| 15900,130703,18 | HW-Blankett RVZ 130x70x3,18mm | 306,00 |
| 15900,180503,18 | HW-Blankett RVZ 180x50x3,18mm | 303,00 |
| 15900,180603,18 | HW-Blankett RVZ 180x60x3,18mm | 357,00 |
| 15900,180703,18 | HW-Blankett RVZ 180x70x3,18mm | 423,00 |
| 15900,230503,18 | HW-Blankett RVZ 230x50x3,18mm | 386,00 |
| 15900,230603,18 | HW-Blankett RVZ 230x60x3,18mm | 456,00 |
| 15900,230703,18 | HW-Blankett RVZ 230x70x3,18mm | 538,00 |



dazu passende Stützplatten:

| Best.-Nr.      | Bezeichnung                  | EURO   |
|----------------|------------------------------|--------|
| 15900,040507,1 | Stützplatte RVZ 40x47x7,1mm  | 20,50  |
| 15900,040607,1 | Stützplatte RVZ 40x57x7,1mm  | 24,00  |
| 15900,040707,1 | Stützplatte RVZ 40x67x7,1mm  | 28,00  |
| 15900,060507,1 | Stützplatte RVZ 60x47x7,1mm  | 30,00  |
| 15900,060607,1 | Stützplatte RVZ 60x57x7,1mm  | 35,50  |
| 15900,060707,1 | Stützplatte RVZ 60x67x7,1mm  | 42,00  |
| 15900,080507,1 | Stützplatte RVZ 80x47x7,1mm  | 39,00  |
| 15900,080607,1 | Stützplatte RVZ 80x57x7,1mm  | 46,50  |
| 15900,080707,1 | Stützplatte RVZ 80x67x7,1mm  | 55,00  |
| 15900,100507,1 | Stützplatte RVZ 100x47x7,1mm | 48,00  |
| 15900,100607,1 | Stützplatte RVZ 100x57x7,1mm | 56,50  |
| 15900,100707,1 | Stützplatte RVZ 100x67x7,1mm | 66,00  |
| 15900,130507,1 | Stützplatte RVZ 130x47x7,1mm | 63,00  |
| 15900,130607,1 | Stützplatte RVZ 130x57x7,1mm | 74,00  |
| 15900,130707,1 | Stützplatte RVZ 130x67x7,1mm | 87,00  |
| 15900,180507,1 | Stützplatte RVZ 180x47x7,1mm | 86,00  |
| 15900,180607,1 | Stützplatte RVZ 180x57x7,1mm | 102,00 |
| 15900,180707,1 | Stützplatte RVZ 180x67x7,1mm | 120,00 |
| 15900,230507,1 | Stützplatte RVZ 230x47x7,1mm | 110,00 |
| 15900,230607,1 | Stützplatte RVZ 230x57x7,1mm | 129,00 |
| 15900,230707,1 | Stützplatte RVZ 230x67x7,1mm | 149,00 |

Andere Abmessungen auf Anfrage!

**Seite 59+60:** Blanketten für Vierseiter und Hobelautomaten, Stützplatten und Ausgleichsstücke

| Best.-Nr.                             | Bezeichnung                    | EURO  |
|---------------------------------------|--------------------------------|-------|
| <b>System „Martin“:</b>               |                                |       |
| 14925                                 | Blankett HS-Stahl 25x28x4mm    | 28,00 |
| 14926                                 | Blankett HS-Stahl 35x28x4mm    | 30,50 |
| <b>System „TERSA“:</b>                |                                |       |
| 14936                                 | Blankett HS-Stahl 25x28x4.95mm | 36,00 |
| 14937                                 | Blankett HS-Stahl 25x34x4.95mm | 38,00 |
| <b>System „TERMINUS“:</b>             |                                |       |
| 14967                                 | Blankett HS-Stahl 25x32,4x4mm  | 41,00 |
| Stützplatten für verschiedene Systeme |                                |       |
| 39321                                 | Stützplatte HS-Stahl 39x26x4mm | 15,30 |
| 39323                                 | Stützplatte HS-Stahl 39x31x4mm | 16,40 |
| 39325                                 | Stützplatte HS-Stahl 39x36x4mm | 16,90 |
| 39371                                 | Stützplatte HS-Stahl 59x36x4mm | 17,90 |
| 39382                                 | Stützplatte HW-Stahl 79x41x4mm | 26,50 |

**Ausgleichsstücke mit „Weinig-Verzahnung“**

|                  |                                |       |
|------------------|--------------------------------|-------|
| 09,9930,040,25,8 | Ausgleichsstück RVZ 40x30x8mm  | 26,50 |
| 09,9930,060,25,8 | Ausgleichsstück RVZ 60x30x8mm  | 33,00 |
| 09,9930,080,25,8 | Ausgleichsstück RVZ 80x30x8mm  | 38,00 |
| 09,9930,100,25,8 | Ausgleichsstück RVZ 100x30x8mm | 43,00 |
| 09,9930,130,25,8 | Ausgleichsstück RVZ 130x30x8mm | 48,50 |
| 09,9930,150,25,8 | Ausgleichsstück RVZ 150x30x8mm | 61,00 |
| 09,9930,180,25,8 | Ausgleichsstück RVZ 180x30x8mm | 76,00 |
| 09,9930,210,25,8 | Ausgleichsstück RVZ 210x30x8mm | 89,00 |
| 09,9930,230,25,8 | Ausgleichsstück RVZ 230x30x8mm | 92,50 |

## Seite 62: HW-Wendeplatten-Verstellnutter mit Zwischenringen

| Artikel-Nr.       | Bezeichnung          | D     | B       | d    | t-max. | U/min.    | EURO   |
|-------------------|----------------------|-------|---------|------|--------|-----------|--------|
| 01.160.475.030.Z8 | Verstellnutter Z8/V4 | 160 x | 4-7.5   | x 30 | 35     | 4800-8300 | 497,00 |
| 01.160.815.030.Z4 | Verstellnutter Z4/V4 | 160 x | 8-15    | x 30 | 35     | 4800-8200 | 535,50 |
| 01.160.125.030.Z4 | Verstellnutter Z4/V4 | 160 x | 12.5-24 | x 30 | 35     | 4800-8200 | 583,00 |

## HW-Wendeplatten-Verstellnutter 3-teilig mit Zwischenringen

| Artikel-Nr.       | Bezeichnung  | D     | B      | d    | t-max. | U/min.    | EURO   |
|-------------------|--|-------|--------|------|--------|-----------|--------|
| 01.150.415.030.Z6 | Verstellnutter Z4+2/V4   | 150 x | 4-15,5 | x 30 | 45     | 5500-8500 | 665,00 |
| 09.455            | HW-Hakenplatte 18 x 18 x 1,95 mm für 4-7,5 mm Nutbreite und 4-15mm |       |        |      |        | Stück     | 8,00   |
| 09.450            | HW-Hakenplatte 7,5 x 12 x 1,5 mm für 8-15 mm Nutbreite und 4-15mm  |       |        |      |        | Stück     | 4,40   |
| 09.453            | HW-Wendeplatte 12 x 12 x 1,5 mm für 12,5-24 mm Nutbreite           |       |        |      |        | Stück     | 6,00   |
| 09.470            | HW-Vorschneider 14 x 14 x 1,2 mm für 4-7,5 mm Nutbreite und 4-15mm |       |        |      |        | Stück     | 7,30   |
| 09.475            | HW-Vorschneider 14 x 14 x 2,0 mm für 8-15 und 12,5-24 mm           |       |        |      |        | Stück     | 6,30   |
| 09.701.70.30      | Zwischenring 0,1 mm  |       |        |      |        | Stück     | 6,00   |
| 09.702.70.30      | Zwischenring 0,2 mm  |       |        |      |        | Stück     | 6,50   |
| 09.705.70.30      | Zwischenring 0,5 mm  |       |        |      |        | Stück     | 7,50   |
| 09.710.70.30      | Zwischenring 1,0 mm  |       |        |      |        | Stück     | 8,50   |
| 09.750.70.30      | Zwischenring 5,0 mm  |       |        |      |        | Stück     | 28,50  |

## HW-Wendeplatten-Verstellnutter mit Gewindebüchse

| Artikel-Nr.       | Bezeichnung  | D     | B       | d    | t-max | U/min.    | EURO   |
|-------------------|--|-------|---------|------|-------|-----------|--------|
| 01.160.475.030.G8 | Verstellnutter Z8/V4   | 160 x | 4-7.5   | x 30 | 35    | 4800-8300 | 819,00 |
| 01.160.815.030.G4 | Verstellnutter Z4/V4   | 160 x | 8-15    | x 30 | 35    | 4800-8200 | 780,50 |
| 01.160.125.030.G4 | Verstellnutter Z4/V4   | 160 x | 12,5-24 | x 30 | 35    | 4800-8200 | 850,50 |
| 09.455            | HW-Hakenplatte 18 x 18 x 1,95 mm für Verstellnutter 4-7,5 mm Nutbreite |       |         |      |       | Stück     | 8,00   |
| 09.450            | HW-Wendeplatte 7,5 x 12 x 1,5 mm für Verstellnutter 8-15 mm Nutbreite  |       |         |      |       | Stück     | 4,40   |
| 09.470            | HW-Vorschneider 14 x 14 x 1,2 mm für Verstellnutter 4-7,5 mm Nutbreite |       |         |      |       | Stück     | 7,30   |
| 09.475            | HW-Vorschneider 14 x 14 x 2,0 mm für Verstellnutter 8-15 mm Nutbreite  |       |         |      |       | Stück     | 6,30   |

## Seite 63: HW-Wendeplatten-Nutfräser

| Artikel-Nr.       | Bezeichnung                | D     | B  | d    | t-max. | n U/min.    | EURO   |
|-------------------|----------------------------|-------|----|------|--------|-------------|--------|
| 06.125.004.030.S4 | HW-Nutfräser Stahl Z4/V2+2 | 125 x | 4  | x 30 | 35     | 6100-10.500 | 226,00 |
| 06.125.005.030.S4 | HW-Nutfräser Stahl Z4/V2+2 | 125 x | 5  | x 30 | 35     | 6100-10.500 | 241,50 |
| 06.125.006.030.S4 | HW-Nutfräser Stahl Z4/V2+2 | 125 x | 6  | x 30 | 35     | 6100-10.500 | 266,00 |
| 06.125.008.030.S4 | HW-Nutfräser Stahl Z4/V2+2 | 125 x | 8  | x 30 | 35     | 6100-10.500 | 267,00 |
| 06.125.010.030.S4 | HW-Nutfräser Stahl Z4/V2+2 | 125 x | 10 | x 30 | 35     | 6100-10.500 | 267,00 |
| 06.125.012.030.S4 | HW-Nutfräser Stahl Z4/V2+2 | 125 x | 12 | x 30 | 35     | 6100-10.500 | 283,50 |
| 06.150.004.030.S4 | HW-Nutfräser Stahl Z4/V2+2 | 150 x | 4  | x 30 | 45     | 5200-8900   | 236,50 |
| 06.150.005.030.S4 | HW-Nutfräser Stahl Z4/V2+2 | 150 x | 5  | x 30 | 45     | 5200-8900   | 252,00 |
| 06.150.006.030.S4 | HW-Nutfräser Stahl Z4/V2+2 | 150 x | 6  | x 30 | 45     | 5200-8900   | 274,50 |
| 06.150.008.030.S4 | HW-Nutfräser Stahl Z4/V2+2 | 150 x | 8  | x 30 | 45     | 5200-8900   | 252,00 |
| 06.150.010.030.S4 | HW-Nutfräser Stahl Z4/V2+2 | 150 x | 10 | x 30 | 45     | 5200-8900   | 268,00 |
| 06.150.012.030.S4 | HW-Nutfräser Stahl Z4/V2+2 | 150 x | 12 | x 30 | 45     | 5200-8900   | 292,00 |

### Zubehör für Nutfräser:

| Artikel-Nr. | Bezeichnung                       | passend für Fräserbreite | EURO  |
|-------------|-----------------------------------|--------------------------|-------|
| 09.455      | HW-Hakenplatte 18 x 18 x 1,95 mm  | 4 mm                     | 8,00  |
| 09.460      | HW-Hakenplatte 18 x 18 x 2,45 mm  | 5 mm                     | 8,90  |
| 09.461      | HW-Hakenplatte 18 x 18 x 2,95 mm  | 6 mm                     | 13,20 |
| 09.450      | HW-Wendeplatte 7,5 x 12 x 1,5 mm  | 8 mm                     | 4,40  |
| 09.452      | HW-Wendeplatte 9,6 x 12 x 1,5 mm  | 10 mm                    | 6,40  |
| 09.454      | HW-Wendeplatte 11,6 x 12 x 1,5 mm | 12 mm                    | 11,90 |
| 09.470      | HW-Vorschneider 14 x 14 x 1,2 mm  | 4-6 mm                   | 7,30  |
| 09.475      | HW-Vorschneider 14 x 14 x 2,0 mm  | 8-12 mm                  | 6,30  |

## Seite 63: HW Wendeplatten-Nutfräser für Lamellenfräser

| Artikel-Nr.       | Bezeichnung                       | D   | B      | d    | n U/min.   | EURO   |
|-------------------|-----------------------------------|-----|--------|------|------------|--------|
| 06.100.397.022.S4 | Nutfräser zum lamellieren Z4/V2+2 | 100 | x 3,97 | x 22 | 7600-13300 | 231,00 |
| 09.455            | HW-Hakenplatte 18 x 18 x 1,95 mm  |     |        |      | Stück      | 8,00   |
| 09.470            | HW-Vorschneider 14 x 14 x 1,2 mm  |     |        |      | Stück      | 7,30   |
| 09.601            | Torx-Schraube M 4/0,5 x 3,2 mm    |     |        |      | Stück      | 4,00   |
| 09.602            | Torx-Schlüssel                    |     |        |      | Stück      | 10,00  |
| 09.651            | Torx-Mutter 9,8 x 1,65 mm         |     |        |      | Stück      | 3,50   |
| 09.656            | Torx-Mutter 11,8 x 1,8 mm         |     |        |      | Stück      | 3,50   |

## Seite 64: HW-Wendeplatten-Falzkopf mit geradem Schnitt

| Artikel-Nr.       | Bezeichnung                         | D   | B    | d    | n U/min.   | EURO   |
|-------------------|-------------------------------------|-----|------|------|------------|--------|
| 02.090.040.030.A2 | Wendeplatten-Falzkopf Z2/V2+2 ALU   | 90  | x 40 | x 30 | 8500-12000 | 141,00 |
| 02.125.050.030.A2 | Wendeplatten-Falzkopf Z2/V2+2 ALU   | 125 | x 50 | x 30 | 6100-10000 | 178,50 |
| 02.085.050.030.S2 | Wendeplatten-Falzkopf Z2/V2+2 Stahl | 85  | x 50 | x 30 | 9000-15000 | 167,00 |
| 02.125.030.030.S2 | Wendeplatten-Falzkopf Z2/V2+2 Stahl | 125 | x 30 | x 30 | 6100-10000 | 209,00 |
| 02.125.050.030.S2 | Wendeplatten-Falzkopf Z2/V2+2 Stahl | 125 | x 50 | x 30 | 6100-10000 | 209,00 |
| 02.125.060.030.S2 | Wendeplatten-Falzkopf Z2/V2+2 Stahl | 125 | x 60 | x 30 | 6100-10000 | 236,50 |

## Seite 64: HW-Wendeplatten-Falzkopf mit ziehendem Schnitt

| Artikel-Nr.       | Bezeichnung                         | D   | B    | d    | n U/min.   | EURO   |
|-------------------|-------------------------------------|-----|------|------|------------|--------|
| 16.125.050.030.A2 | Wendeplatten-Falzkopf Z2/V2+2 ALU   | 125 | x 50 | x 30 | 6100-10300 | 223,00 |
| 16.125.060.030.A2 | Wendeplatten-Falzkopf Z2/V2+2 ALU   | 125 | x 60 | x 30 | 6100-10300 | 234,50 |
| 16.125.050.030.S4 | Wendeplatten-Falzkopf Z4/V2+2 Stahl | 125 | x 50 | x 30 | 6100-10300 | 379,50 |
| 09.530            | HW-Wendeplatte 30 x 12 x 1,5 mm     |     |      |      | Stück      | 6,80   |
| 09.540            | HW-Wendeplatte 40 x 12 x 1,5 mm     |     |      |      | Stück      | 9,20   |
| 09.550            | HW-Wendeplatte 50 x 12 x 1,5 mm     |     |      |      | Stück      | 9,20   |
| 09.560            | HW-Wendeplatte 60 x 12 x 1,5 mm     |     |      |      | Stück      | 14,50  |
| 09.475            | HW-Wendeplatte 14 x 14 x 2,0 mm     |     |      |      | Stück      | 6,30   |

## Seite 65: HW-Wendeplatten-Falzmesserkopf, verstellbar

| Artikel-Nr.       | Bezeichnung                      | D   | B           | d    | t  | n U/min.  | EURO   |
|-------------------|----------------------------------|-----|-------------|------|----|-----------|--------|
| 21.160.206.030.S4 | HW-Falzkopf 20,6- 40 mm          | 160 | x 20,6 - 40 | x 30 | 40 | 4800-8000 | 583,00 |
| 21.160.306.030.S4 | HW-Falzkopf 30,6- 60 mm          | 160 | x 30,6 - 60 | x 30 | 40 | 4800-8000 | 703,50 |
| 21.160.506.030.S4 | HW-Falzkopf 50,6-100 mm          | 160 | x 50,6 -100 | x 30 | 40 | 4800-8000 | 913,50 |
| 09.520            | HW-Wendeplatte 20 x 12 x 1,5 mm  |     |             |      |    | Stück     | 6,00   |
| 09.530            | HW-Wendeplatte 30 x 12 x 1,5 mm  |     |             |      |    | Stück     | 6,80   |
| 09.550            | HW-Wendeplatte 50 x 12 x 1,5 mm  |     |             |      |    | Stück     | 9,20   |
| 09.475            | HW-Vorschneider 14 x 14 x 2,0 mm |     |             |      |    | Stück     | 6,30   |

## Seite 65: HW-Präzisions-Schwenkfräser

| Artikel-Nr.      | Bezeichnung                       | D   | B    | d    | n U/min.  | EURO   |
|------------------|-----------------------------------|-----|------|------|-----------|--------|
| 10.160.050.030.A | Schwenkfräser Alu Z2 mit Getriebe | 160 | x 50 | x 30 | 4800-6000 | 682,50 |
| 10.120.040.030.A | Schwenkfräser Alu Z2              | 120 | x 40 | x 30 | 6400-8500 | 419,00 |
| 09.540           | HW-Wendeplatte 40 x 12 x 1,5 mm   |     |      |      | Stück     | 9,20   |
| 09.550           | HW-Wendeplatte 50 x 12 x 1,5 mm   |     |      |      | Stück     | 9,20   |

## Seite 66: Wechselplatten-Abplatter, einseitig

| Artikel-Nr.      | Bezeichnung              | D   | B    | d     | n U/min.  | EURO   |
|------------------|--------------------------|-----|------|-------|-----------|--------|
| 11.200.035.030.A | Abplatter Alu, Profil 1  | 200 | x 35 | x 30  | 3800-6500 | 460,00 |
| 09.0026          | HW-Profilplatte Profil 1 | 50  | x 12 | x 1,5 | Stück     | 14,20  |
| 09.0028          | HW-Profilplatte Profil 1 | 20  | x 23 | x 2,0 | Stück     | 30,50  |
| 11.200.035.130.A | Abplatter Alu, Profil 2  | 200 | x 35 | x 30  | 3800-6500 | 443,50 |
| 09.0025          | HW-Profilplatte Profil 2 | 19  | x 12 | x 1,5 | Stück     | 16,80  |
| 09.0027          | HW-Profilplatte Profil 2 | 59  | x 12 | x 1,5 | Stück     | 32,50  |
| 11.200.035.230.A | Abplatter Alu, Profil 3  | 200 | x 35 | x 30  | 3800-6500 | 362,50 |
| 09.520           | HW-Platte 20 mm Profil 3 | 20  | x 12 | x 1,5 | Stück     | 6,00   |
| 09.560           | HW-Platte 60 mm Profil 3 | 60  | x 12 | x 1,5 | Stück     | 14,50  |

## Seite 67: Wechselplatten-Abplatter, einseitig

| Artikel-Nr.      | Bezeichnung         | D             | B      | d | n U/min.  | EURO   |
|------------------|---------------------|---------------|--------|---|-----------|--------|
| 11.180.025.030.A | Abplatter Aluminium | 180 x 25 x 30 |        |   | 4500-7500 | 333,00 |
| 09.1104          | HW-Wechselplatte    | 60 x          | 16,0 x | 2 | Stück     | 56,00  |
| 09.1130          | HW-Wechselplatte    | 60 x          | 17,5 x | 2 | Stück     | 56,00  |
| 09.1131          | HW-Wechselplatte    | 60 x          | 17,5 x | 2 | Stück     | 56,00  |
| 09.1132          | HW-Wechselplatte    | 60 x          | 17,7 x | 2 | Stück     | 56,00  |
| 09.1133          | HW-Wechselplatte    | 60 x          | 17,7 x | 2 | Stück     | 56,00  |
| 09.1134          | HW-Wechselplatte    | 60 x          | 16,0 x | 2 | Stück     | 56,00  |
| 09.1135          | HW-Wechselplatte    | 60 x          | 16,0 x | 2 | Stück     | 56,00  |
| 09.1136          | HW-Wechselplatte    | 60 x          | 16,0 x | 2 | Stück     | 56,00  |
| 19920            | Holzsetui, leer     |               |        |   | Stück     | 34,00  |

## Seite 68: Wechselplatten-Viertelstabfräser, R3 – R10

| Artikel-Nr.          | Bezeichnung                                     | D   | B    | d    | n U/min.   | EURO   |
|----------------------|---|-----|------|------|------------|--------|
| 19.120.020.130.A     | Viertelstabfräser incl. R 8                     | 120 | x 20 | x 30 | 6400-10000 | 205,00 |
| 19.120.020.030.A.SET | Viertelstabfräser-Set incl. R 3, 4, 5, 6, 8, 10 | 120 | x 20 | x 30 | 6400-10000 | 358,00 |
| 09.19103             | HW-Wechselplatte R3                             | 20  | x 25 | x 2  | Stück      | 35,00  |
| 09.19104             | HW-Wechselplatte R4                             | 20  | x 25 | x 2  | Stück      | 35,00  |
| 09.19105             | HW-Wechselplatte R5                             | 20  | x 25 | x 2  | Stück      | 35,00  |
| 09.19106             | HW-Wechselplatte R6                             | 20  | x 25 | x 2  | Stück      | 35,00  |
| 09.19108             | HW-Wechselplatte R8                             | 20  | x 25 | x 2  | Stück      | 35,00  |
| 09.19110             | HW-Wechselplatte R10                            | 20  | x 25 | x 2  | Stück      | 35,00  |

## Wechselplatten-Viertelstabfräser, R12 - 20

| Artikel-Nr.          | Bezeichnung                                    | D   | B    | d    | n U/min.  | EURO   |
|----------------------|--|-----|------|------|-----------|--------|
| 19.140.030.130.A     | Viertelstabfräser incl. R12                    | 140 | x 30 | x 30 | 5600-9500 | 523,00 |
| 19.140.030.030.A.SET | Viertelstabfräser-Set incl. R12, R15, R18, R20 | 140 | x 30 | x 30 | 5600-9500 | 688,00 |
| 09.19112             | HW-Wechselplatte R12                           | 30  | x 35 | x 2  | Stück     | 62,00  |
| 09.19115             | HW-Wechselplatte R15                           | 30  | x 35 | x 2  | Stück     | 62,00  |
| 09.19118             | HW-Wechselplatte R18                           | 30  | x 35 | x 2  | Stück     | 62,00  |
| 09.19120             | HW-Wechselplatte R20                           | 30  | x 35 | x 2  | Stück     | 62,00  |

## Seite 69: Wechselplatten-Halbtabfräser, R4 - 15

| Artikel-Nr.      | Bezeichnung                                | D   | B    | d    | n U/min.   | EURO                       |
|------------------|--|-----|------|------|------------|----------------------------|
| 19.126.025.030.A | Halbtabfräser für R4, 5, 6 bestückt R 5    | 126 | x 25 | x 30 | 6000-10000 | <i>Auslaufmodell</i>       |
| 19.134.030.030.A | Halbtabfräser für R8, 9, 10 bestückt R 10  | 134 | x 30 | x 30 | 6000-9800  | 454,00                     |
| 19.142.040.030.A | Halbtabfräser für R 12,5, 15 bestückt R 15 | 142 | x 40 | x 30 | 5600-9500  | 341,50                     |
| 09.19504         | HW-Wechselplatte R4                        | 25  | x 22 | x 2  | Stück      | <i>Auslaufmodell</i> 59,00 |
| 09.19505         | HW-Wechselplatte R5                        | 25  | x 22 | x 2  | Stück      | <i>Auslaufmodell</i> 59,00 |
| 09.19506         | HW-Wechselplatte R6                        | 25  | x 22 | x 2  | Stück      | <i>Auslaufmodell</i> 59,00 |
| 09.19508         | HW-Wechselplatte R8                        | 30  | x 27 | x 2  | Stück      | 78,00                      |
| 09.19509         | HW-Wechselplatte R9                        | 30  | x 27 | x 2  | Stück      | 78,00                      |
| 09.19510         | HW-Wechselplatte R10                       | 30  | x 27 | x 2  | Stück      | 78,00                      |
| 09.19512,5       | HW-Wechselplatte R12,5                     | 40  | x 30 | x 2  | Stück      | 92,00                      |
| 09.19515         | HW-Wechselplatte R15                       | 40  | x 30 | x 2  | Stück      | 92,00                      |

## Seite 70: Wechselplatten-Hohlkehlfäser, R 3-5

| Artikel-Nr.      | Bezeichnung                | D            | B    | d    | n U/min.  | EURO   |
|------------------|----------------------------|--------------|------|------|-----------|--------|
| 19.126.003.030.S | Hohlkehlfäser bestückt R 3 | 126          | x 6  | x 30 | 5900-9500 | 218,50 |
| 19.128.004.030.S | Hohlkehlfäser bestückt R 4 | 128          | x 8  | x 30 | 5900-9500 | 223,00 |
| 19.130.005.030.S | Hohlkehlfäser bestückt R 5 | 130          | x 10 | x 30 | 5900-9500 | 227,00 |
| 09.19303         | HW-Wechselplatte R3        | 6 x 2,38 mm  |      |      | Stück     | 23,00  |
| 09.19304         | HW-Wechselplatte R4        | 8 x 3,18 mm  |      |      | Stück     | 22,00  |
| 09.19305         | HW-Wechselplatte R5        | 10 x 3,97 mm |      |      | Stück     | 22,00  |

## Seite 70: Wechselplatten-Hohlkehlfräser, R 6-20

| Artikel-Nr.      | Bezeichnung                    | D   | B    | d        | n U/min.  | EURO                |
|------------------|--------------------------------|-----|------|----------|-----------|---------------------|
| 19.132.006.030.A | Hohlkehlfräser bestückt R 6    | 132 | x 12 | x 30     | 5900-9500 | 285,00              |
| 19.136.008.030.A | Hohlkehlfräser bestückt R 8    | 136 | x 16 | x 30     | 5900-9500 | 315,00              |
| 19.140.010.030.A | Hohlkehlfräser bestückt R 10   | 140 | x 20 | x 30     | 5500-9000 | 332,00              |
| 19.144.012.030.A | Hohlkehlfräser bestückt R 12   | 144 | x 24 | x 30     | 5500-9000 | Auslaufmodell       |
| 19.145.012.030.A | Hohlkehlfräser bestückt R 12,5 | 145 | x 25 | x 30     | 5500-9000 | 446,50              |
| 19.150.015.030.A | Hohlkehlfräser bestückt R 15   | 150 | x 30 | x 30     | 5100-6000 | 388,50              |
| 19.160.020.030.A | Hohlkehlfräser bestückt R 20   | 160 | x 40 | x 30     | 4900-5800 | 427,50              |
| 09.19306         | HW-Wechselplatte R6            | 12  | x 15 | x 2,0 mm | Stück     | 52,00               |
| 09.19308         | HW-Wechselplatte R8            | 16  | x 20 | x 2,0 mm | Stück     | 54,00               |
| 09.19310         | HW-Wechselplatte R10           | 20  | x 20 | x 2,0 mm | Stück     | 59,00               |
| 09.19312         | HW-Wechselplatte R12           | 24  | x 20 | x 2,0 mm | Stück     | Auslaufmodell 59,00 |
| 09.19312,5       | HW-Wechselplatte R12,5         | 25  | x 20 | x 2,0 mm | Stück     | 60,20               |
| 09.19315         | HW-Wechselplatte R15           | 30  | x 20 | x 2,0 mm | Stück     | 74,00               |
| 09.19320         | HW-Wechselplatte R20           | 40  | x 30 | x 2,0 mm | Stück     | 86,00               |

## Seite 71: HW-Wechselplatten-Verleim-Messerkopf

| Artikel-Nr.      | Bezeichnung                       | D   | B    | d    | n U/min.  | EURO   |
|------------------|-----------------------------------|-----|------|------|-----------|--------|
| 18.130.050.030.A | Verleim-Messerkopf 2-Zack Z2, Alu | 130 | x 50 | x 30 | 5900-9000 | 398,00 |
| 18.130.060.030.A | Verleim-Messerkopf 3-Zack Z2, Alu | 130 | x 60 | x 30 | 5900-9000 | 433,00 |
| 09.1850          | HW-Wendeplatte 2-Zack-Profil      | 50  | x 24 | x 2  | Stück     | 82,00  |
| 09.1860          | HW-Wendeplatte 3-Zack-Profil      | 60  | x 24 | x 2  | Stück     | 95,00  |

## Seite 72: Kugellagerleerlaufbüchse + Anlaufringe

| Artikel-Nr.         | Bezeichnung       | D        | B   | d    | n U/min. | EURO      |       |
|---------------------|-------------------|----------|-----|------|----------|-----------|-------|
| 09.6206.2RSR        | Kugellager        | Grösse 1 | 62  | x 16 | x 30     | max. 6000 | 30,50 |
| 09.0064             | Sicherungsscheibe | Grösse 1 | 64  | x 2  | x 30     | max. 6000 | 19,50 |
| 09.075.016.062,A(S) | Anlaufring 75mm   | Grösse 1 | 75  | x 16 | x 62     | max. 6000 | 23,50 |
| 09.080.016.062,A(S) | Anlaufring 80mm   | Grösse 1 | 80  | x 16 | x 62     | max. 6000 | 25,00 |
| 09.085.016.062,A(S) | Anlaufring 85mm   | Grösse 1 | 85  | x 16 | x 62     | max. 6000 | 26,00 |
| 09.090.016.062,A(S) | Anlaufring 90mm   | Grösse 1 | 90  | x 16 | x 62     | max. 6000 | 27,50 |
| 09.095.016.062,A(S) | Anlaufring 95mm   | Grösse 1 | 95  | x 16 | x 62     | max. 6000 | 29,00 |
| 09.100.016.062,A(S) | Anlaufring 100mm  | Grösse 1 | 100 | x 16 | x 62     | max. 6000 | 31,00 |
| 09.105.016.062,A(S) | Anlaufring 105mm  | Grösse 1 | 105 | x 16 | x 62     | max. 6000 | 32,50 |
| 09.110.016.062,A(S) | Anlaufring 110mm  | Grösse 1 | 110 | x 16 | x 62     | max. 6000 | 33,50 |
| 09.115.016.062,A(S) | Anlaufring 115mm  | Grösse 1 | 115 | x 16 | x 62     | max. 6000 | 36,50 |
| 09.120.016.062,A(S) | Anlaufring 120mm  | Grösse 1 | 120 | x 16 | x 62     | max. 6000 | 39,50 |
| 09.125.016.062,A(S) | Anlaufring 125mm  | Grösse 1 | 125 | x 16 | x 62     | max. 6000 | 41,00 |
| 09.130.016.062,A(S) | Anlaufring 130mm  | Grösse 1 | 130 | x 16 | x 62     | max. 6000 | 43,50 |
| 09.135.016.062,A(S) | Anlaufring 135mm  | Grösse 1 | 135 | x 16 | x 62     | max. 6000 | 48,50 |
| 09.140.016.062,A(S) | Anlaufring 140mm  | Grösse 1 | 140 | x 16 | x 62     | max. 6000 | 53,50 |
| 09.145.016.062,A(S) | Anlaufring 145mm  | Grösse 1 | 145 | x 16 | x 62     | max. 6000 | 60,50 |
| 09.150.016.062,A(S) | Anlaufring 150mm  | Grösse 1 | 150 | x 16 | x 62     | max. 6000 | 66,50 |
| 09.160.016.062,S    | Anlaufring 160mm  | Grösse 1 | 160 | x 16 | x 62     | max. 6000 | 83,00 |

Zwischengrößen auf Anfrage.

## Holzetais, leer

| Artikel-Nr. | Bezeichnung                                      | EURO  |
|-------------|--|---|
| 09.4050,06  | Holzetai für Universalmesserkopf 114x50mm und 6  | Paar Messer und Abweiser 40/50 mm Schnittbreite 33,50 |
| 09.4050,12  | Holzetai für Universalmesserkopf 114x50mm und 12 | Paar Messer und Abweiser 40/50 mm Schnittbreite 42,00 |
| 09.4050,24  | Holzetai für Universalmesserkopf 114x50mm und 24 | Paar Messer und Abweiser 40/50 mm Schnittbreite 49,50 |

# WSW

Spezialwerkzeuge



Seit mehr als 30 Jahren im Einsatz für Ihr Werkzeug.



EUROPA 2022



Made in Germany